

CHERCHE ET TROUVE!

BETTINA HOFFMANN - DÉRIVE \ DRIFT



Bettina Hoffmann est une artiste originaire de l'Allemagne. Savais-tu que la ville de Berlin est la capitale de l'Allemagne?

Quelle célèbre construction fut bâtie pour diviser l'Allemagne en deux?

Indice 1 : c'est un symbole de la guerre froide!

Indice 2 : il s'est effondré il y a plus de 30 ans!

Bon à savoir : une capitale c'est une ville importante qui porte l'identité, la mémoire et les valeurs d'un peuple.

Réponse : le mur de Berlin



Télécharge ce code QR pour visionner un dessin animé original et éducatif sur le mur de Berlin!

Combien d'heures de vol ça prend pour te rendre en Allemagne?

Réponse : entre 9 h et 10 h de vol



ES-TU CAPABLE DE REPÉRER CE MOUVEMENT DANS LA VIDÉO?

Dans l'œuvre, les danseurs ont d'abord improvisé des mouvements au hasard afin de s'habituer au contact de l'eau. Pendant le processus de création, ils se sont mis à descendre dans l'eau en remontant très vite à la surface, un mouvement qu'ils ont d'ailleurs surnommé «pop corn». Bettina a été captivé par ce mouvement et l'a immédiatement incorporé à la chorégraphie.

LE CLAIR-OBSCUR

Le clair-obscur est une technique utilisée en photo, peinture, gravure sur bois et dessin. Elle consiste à créer des contrastes forts entre des zones claires et des zones sombres.

Dans la série *Idle* quels sont les éléments les plus éclairés sur chacune des photos?

Réponse : le visage des personnages!

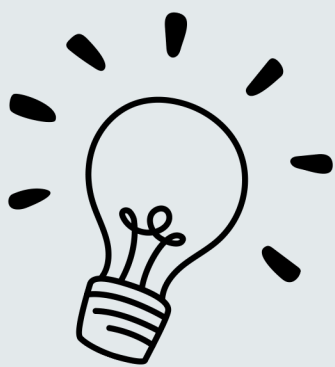


PRATIQUE TON SENS DE L'OBSERVATION !

Attention, à partir de maintenant tu ne peux plus observer les œuvres !

- Un seul objet se trouve sur le tableau de bord de la voiture, de quoi il s'agit?
- Dans 2 des 6 photos, qu'est-ce qui est accroché au rétroviseur?
- Sur combien de photos un personnage se trouve à l'arrière du volant?

Réponses : a) Des gants b) Une carte rouge et des petites chaînes c) 4



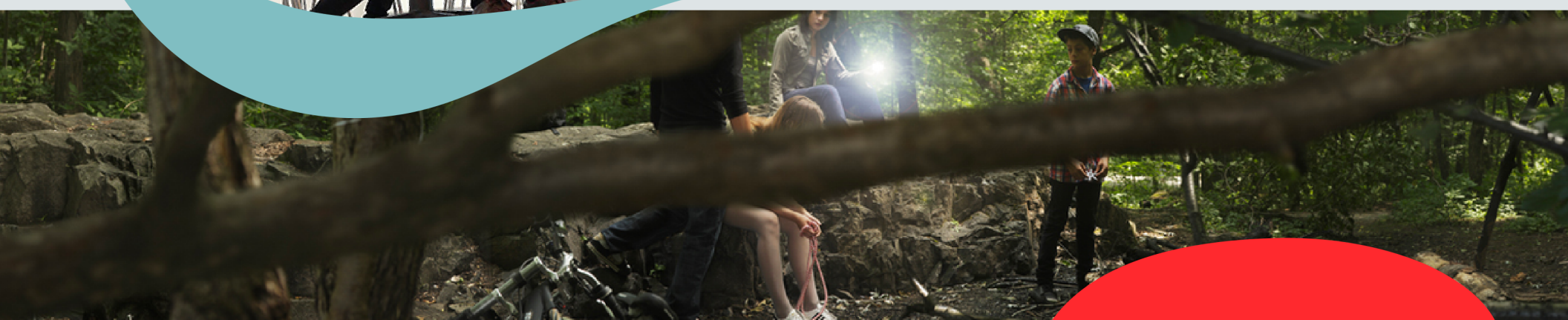
PRATIQUE TON SENS DE L'OBSERVATION !

Attention, à partir de maintenant tu ne peux plus visionner *Silent Office*!

- Quels éléments se trouvent au sol, tout au long de la vidéo?
- Environ à la moitié de la vidéo, qu'est-ce qui apparaît à la fenêtre?
- Dans quel genre d'endroit se trouvent les personnages?
- Combien de personnes sont-elles apparues au total dans la vidéo?



Réponses : a) des sacs en plastique b) une femme c) un bureau d) 6



LA PROFONDEUR DE CHAMP

En photographie, c'est la zone de l'image dans laquelle les éléments sont nets. On pourrait dire que c'est la distance entre le début des éléments nets et le début des éléments flous.

Dans l'œuvre *Royal Mount*, la zone net se trouve à l'arrière-plan (les personnages) et la zone flou se trouve à l'avant-plan (la longue branche).



net



flou



JE M'INTERROGE...

POURQUOI PENSES-TU QUE L'ARTISTE A CHOISI DE POSITIONNER CETTE LONGUE BRANCHE DEVANT TOUS LES PERSONNAGES?

Dans la vidéo *Memories of touch*, les danseurs sont vêtus de noir, de la tête aux pieds, afin que l'on puisse seulement apercevoir leurs mains qui dansent les unes avec les autres!

Si tu étais un danseur, quels gestes explorerais-tu avec tes mains?

AMUSE-TOI À CRÉER DES MOUVEMENTS ET DES OMBRES AVEC TES MAINS DEVANT LA PROJECTION!

EXPRESSION

Centre d'exposition de Saint-Hyacinthe