

CHERCHE ET TROUVE!

KIM WALDRON LTÉE : SOCIÉTÉ CIVILE

Pour les enfants de 5 à 11 ans

Kim Waldron est une artiste visuelle canadienne qui vit et travaille à Montréal. Elle utilise l'autoportrait comme moyen de communiquer un message en lien avec le monde qui l'entoure.



C'EST QUOI UNE SOCIÉTÉ?



Qu'est-ce qu'une société?

C'est comme une entreprise, par exemple un magasin ou un restaurant. Imagine une organisation de plusieurs personnes qui se réunissent autour d'un projet commun et qui travaillent ensemble.

Qu'est-ce qu'une société civile ?

C'est plusieurs personnes qui partagent des opinions et des projets. Il arrive parfois que des idées s'opposent et que les personnes ne soient pas toujours d'accord et cela est tout à fait normal!

L'important est d'accueillir les idées des autres tout en partageant ses propres idées. Souvent les idées deviennent meilleures!

C'EST QUOI UNE SOCIÉTÉ CIVILE?



Toi, est-ce que ça t'arrive d'être en désaccord ?

- Comment te sens-tu lorsque cela arrive?
- Quelle solution as-tu déjà trouvée pour régler un désaccord?

Selon toi, qu'est-ce qu'un autoportrait ?

- A) Lorsque tu dessines ou peins des objets comme des fleurs, des aliments...
- B) Lorsque tu crées des formes géométriques
- C) Lorsque tu réalises un portrait de toi-même

Réponse : C)



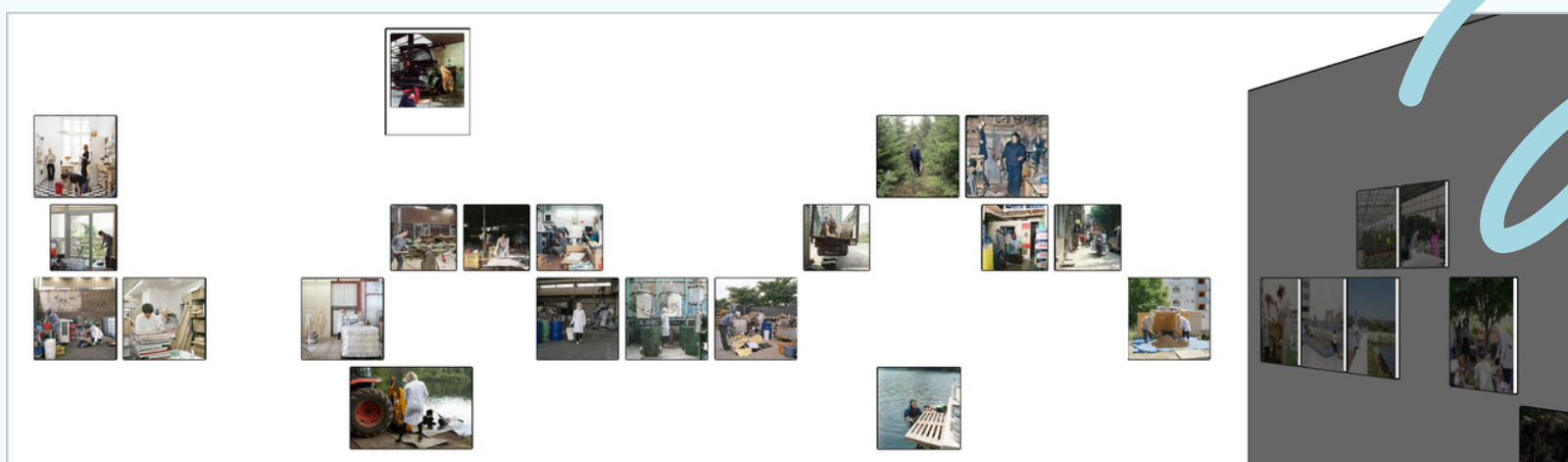
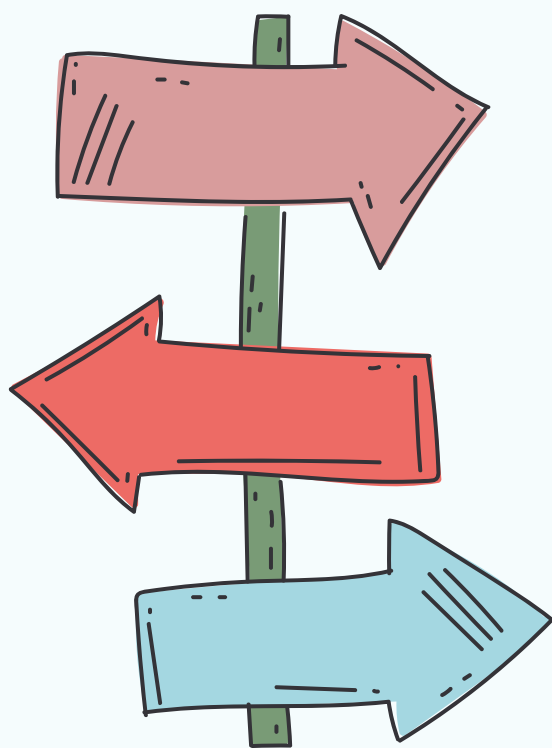
Pour raconter ses aventures avec les photographies, l'artiste utilise la ligne du temps, comme lorsque tu lis un livre, il y a un début, un milieu et une fin.

Dans l'exposition, les photos sont installées à la façon d'un casse-tête, ce qui donne des indices sur le temps.

Maintenant, essaie de trouver le sens de la ligne du temps :

- A) De gauche à droite
- B) De droite à gauche
- C) De haut en bas

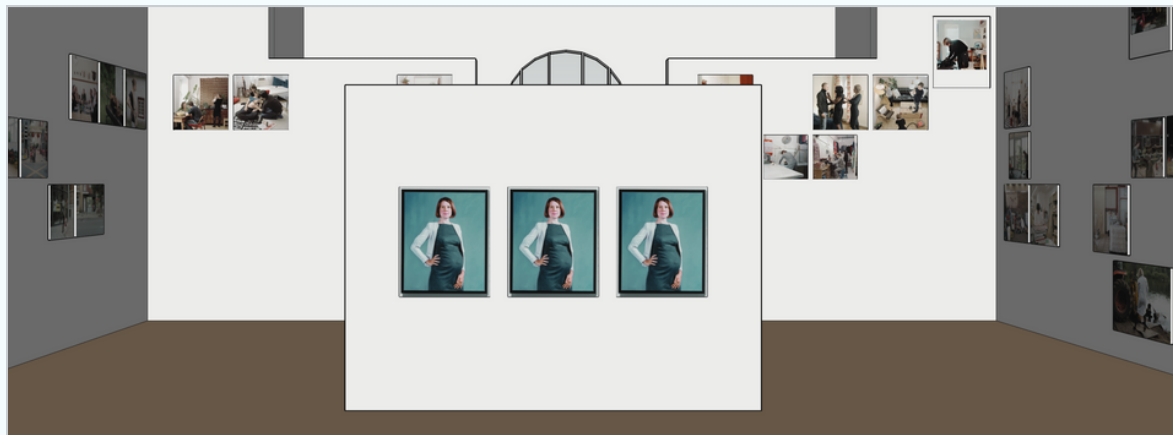
Réponse : C)



**As-tu remarqué les espaces vides entre les photographies?
Selon toi, qu'est-ce que ces trous veulent dire?**

- A) Que l'artiste aime beaucoup les casse-têtes!
- B) Que l'artiste nous montre un arrêt dans le temps
- C) Que l'artiste a perdu des photographies ! 🤔

Réponse : B)



Dans la série *Public Office*, on retrouve trois portraits de Kim Waldron qui se ressemblent beaucoup.

Observe les portraits :

- Devine s'ils sont peints ou photographiés
- Quelles sont les différences entre une peinture et une photographie?
- Selon toi, pourquoi il y en a trois?

Réponses : toutes les réponses sont bonnes!



D'un projet artistique à l'autre, Kim Waldron rencontre des gens pour apprendre leur métier.

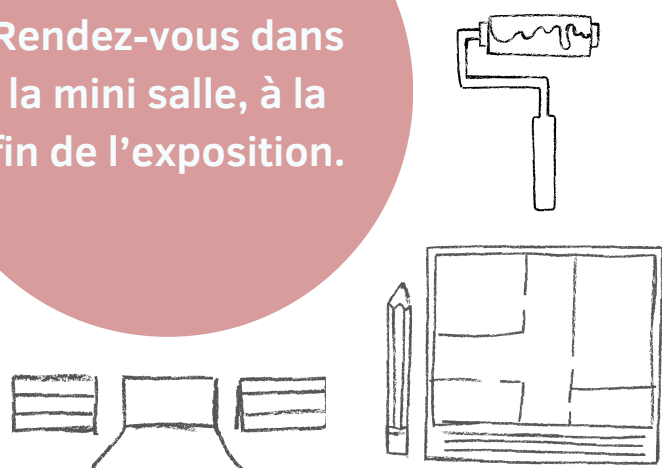
- Essaie de trouver au moins trois de ces métiers
- Comme Kim Waldron, si tu pouvais toi pratiquer un métier pendant une journée, lequel choisirais-tu?

Réponses : scientifique, chercheuse, bouchère, pêcheuse, politicienne, restauratrice, enseignante, artiste ...



LA CONSTRUCTION DE L'ESPACE D'EXPOSITION

Rendez-vous dans la mini salle, à la fin de l'exposition.



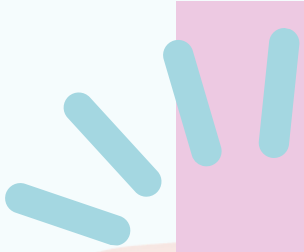
Sers-toi des œuvres miniatures!

Avant d'accrocher les œuvres sur les murs, les artistes et les personnes qui travaillent dans les musées dessinent des plans.

Au sol, voici un plan qui a été utilisé pour créer le projet d'exposition. À toi maintenant de réaliser ta propre exposition!

QU'EST-CE QUE L'ART CONTEMPORAIN?

2000 à aujourd'hui



L'art est un moyen de communiquer ses idées et ses émotions.

- En art contemporain, le processus de création est très important, souvent plus que l'œuvre finale.
- Un processus de création explique les étapes entre les idées et la réalisation de l'œuvre.

L'art contemporain, c'est comme un nouveau langage!

Au début, tu apprends quelques mots nouveaux et tu as de la difficulté à bien comprendre. Plus tu apprends de nouveaux mots, plus tu réussis à formuler des phrases complètes et plus ce nouveau langage a du sens.

Lorsque tu découvres une œuvre d'art contemporain, c'est tout à fait normal de te sentir un peu perdu.

Plutôt que de te concentrer sur tes goûts personnels, par exemple :

- Est-ce que j'aime ou je n'aime pas?
- Est-ce que c'est beau ou pas?

Pourquoi ne pas te demander :

- Qu'est-ce que j'observe?
- Qu'est-ce que je ressens devant cette œuvre?



EXPRESSION

Centre d'exposition de Saint-Hyacinthe